

Iniciação Científica 2024

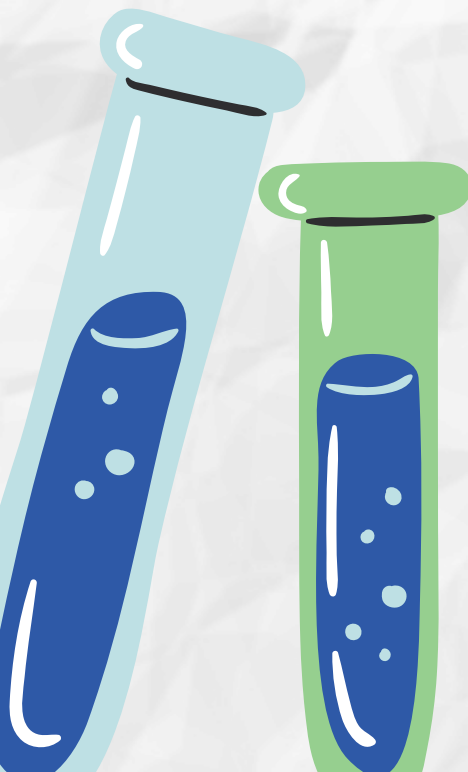
CEPEG - Coordenadoria de Pesquisa, Pós-Graduação e Extensão



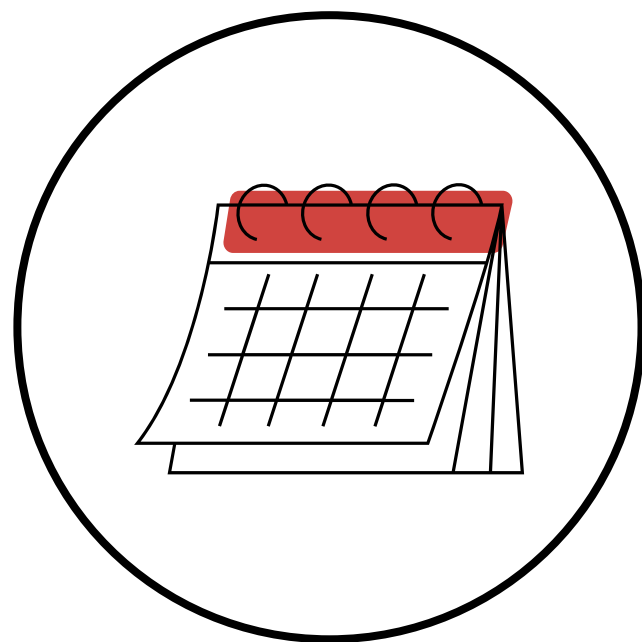
# Os Caminhos da IC no UNESC

Profa. Dra. Tatiani Bellettini dos Santos  
Coordenadora da CEPEG

(27) 3723-3155



# Como funciona a IC no UNESC?



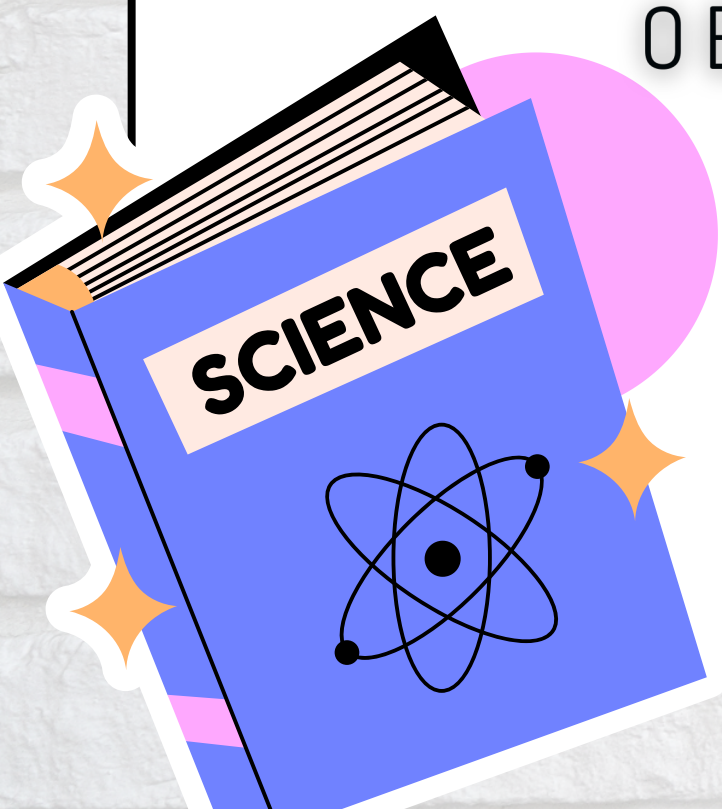
O EDITAL É ANUAL  
MAIO 2024



A SUBMISSÃO DA PROPOSTA  
É FEITA PELO SISTEMA DE  
EVENTOS



QUEM SUBMETE A PROPOSTA  
É O PROFESSOR (A)  
ORIENTADOR (A)



# Áreas do Conhecimento

01



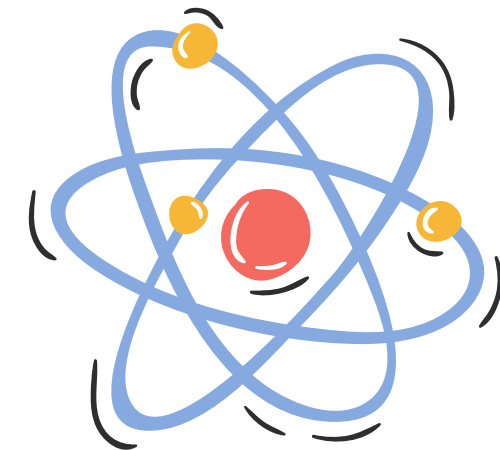
**CIÊNCIAS  
BIOLÓGICAS E DA  
SAÚDE**

02



**CIÊNCIAS  
HUMANAS E  
SOCIAIS APLICADAS**

03



**CIÊNCIAS EXATAS**





# Subprogramas Do PICT

## Projeto com Bolsa

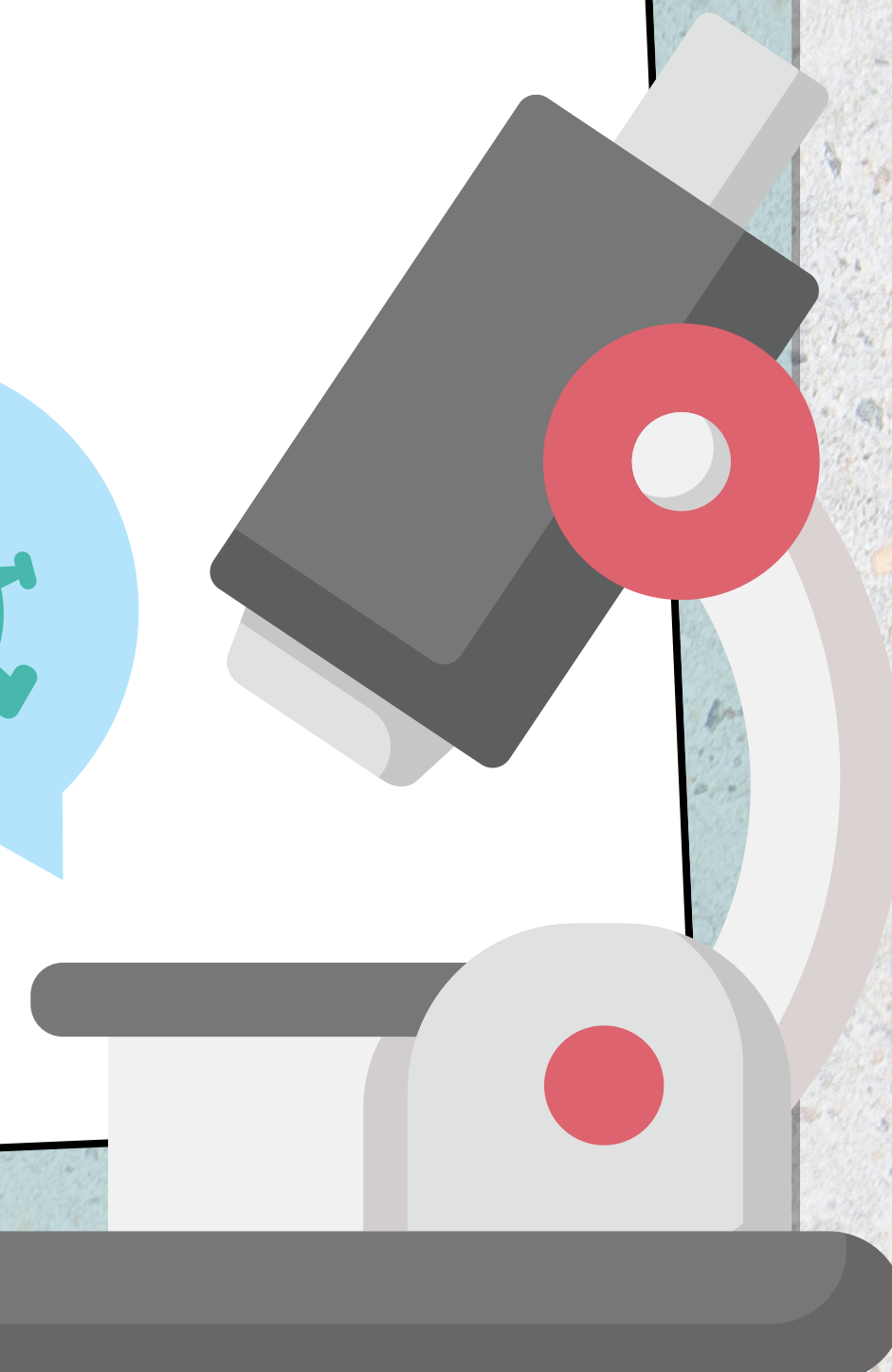
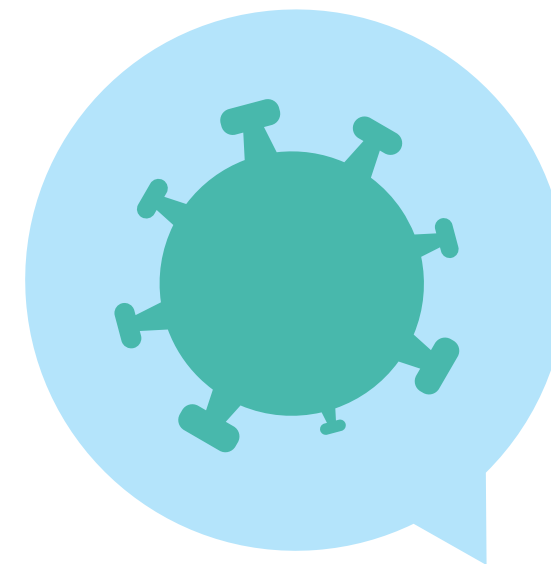
- PIBICT

(duração de 12 meses)

## Projeto sem Bolsa

- PIVICT

(duração de 12 meses)



# Importante Lembrar!

**O ORIENTADOR  
PODE APROVAR  
ATÉ 3 PROJETOS**

independentemente  
de ser PIBICT ou  
PIVICT



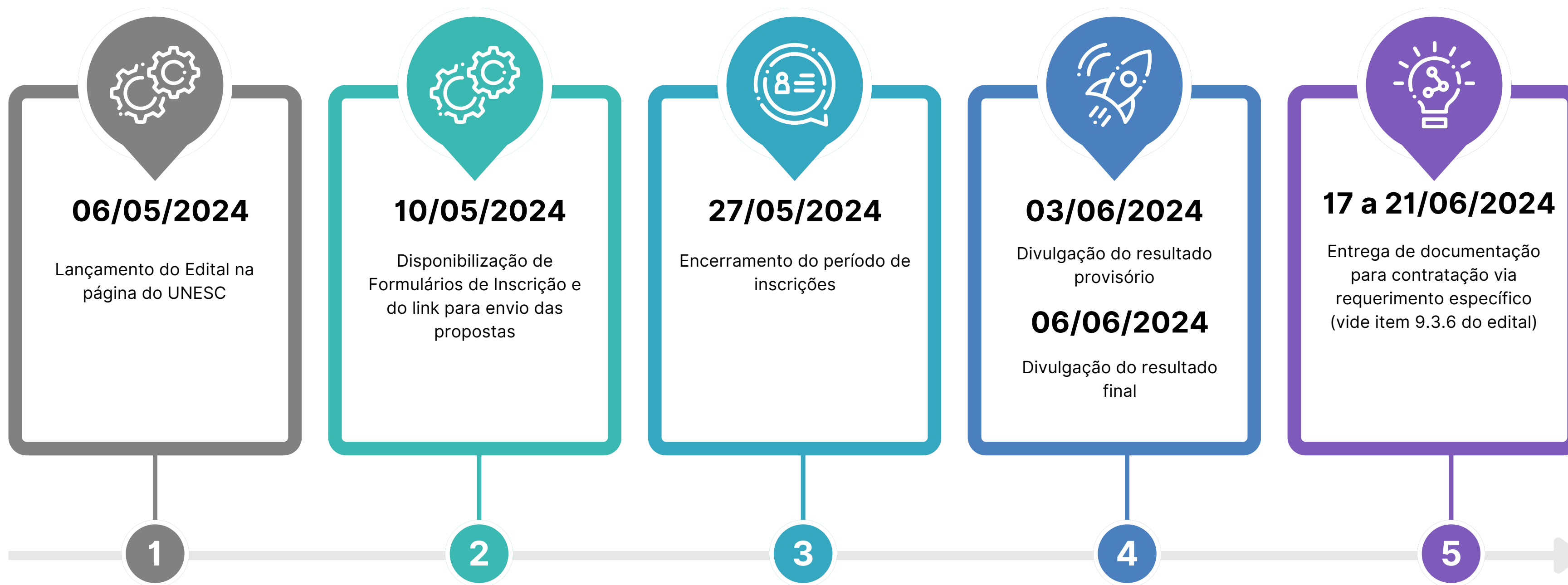
**NÃO EXISTE NÚMERO  
MÁXIMO DE ALUNO  
POR PROJETO**

Mas aconselhamos que não  
ultrapasse 5 alunos.



**O ALUNO SÓ PODE  
PARTICIPAR DE 1 PROJETO  
POR EDITAL**

# Cronograma do processo seletivo para IC 2024





# Benefícios Curriculares



CONTA COMO ATIVIDADES  
COMPLEMENTARES PARA O ALUNO



CONTA PONTOS PARA SELEÇÃO EM PROVA  
DE RESIDÊNCIA DO UNESC



# Você tem Oportunidades de divulgação



Mostra Científica



Revista UNESCO



Revistas Internacionais

